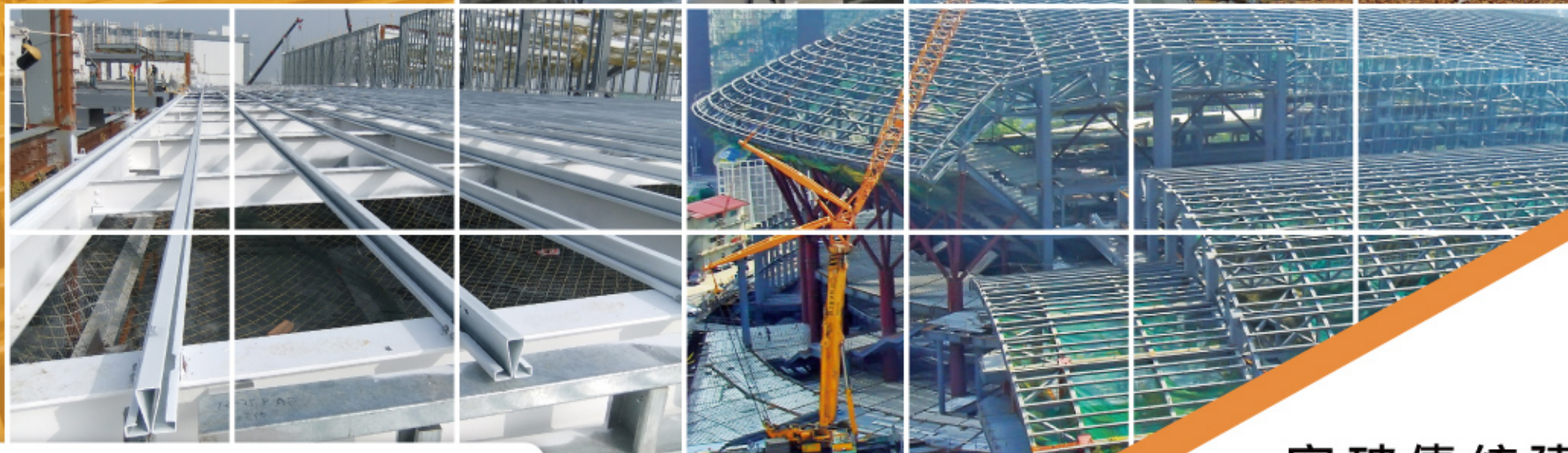
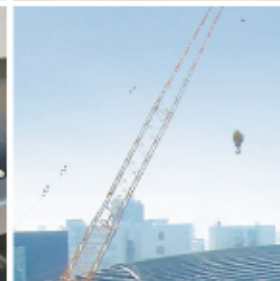




南北興鋼品企業有限公司
www.nanbay.com.tw



南北興鋼品企業有限公司

公司地址：高雄市仁武區赤西三街74號 統一編號：84332762

TEL：07-3715837 FAX：07-3715860

http：www.nanbay.com.tw E-mail：nanbay@seed.net.tw



突破傳統建材技術

改良創新研發鋼品

金屬屋牆面專業設計、施工

創新 品質 誠信



營業服務項目

- ▶ 防火複層金屬屋面系統
- ▶ 防火金屬牆面系統
- ▶ 廠房金屬屋牆面工程
- ▶ 三明治金屬板工程
- ▶ 鋁包板帷幕工程
- ▶ 抗酸蝕採光矽耐板
- ▶ 太陽能鋼架工程
- ▶ 廠房通風氣樓工程
- ▶ 浮空氣流隔熱系統

南北興鋼品企業有限公司成立於民國八十二年，公司以”專注本業”為理念基礎。

專注於創新

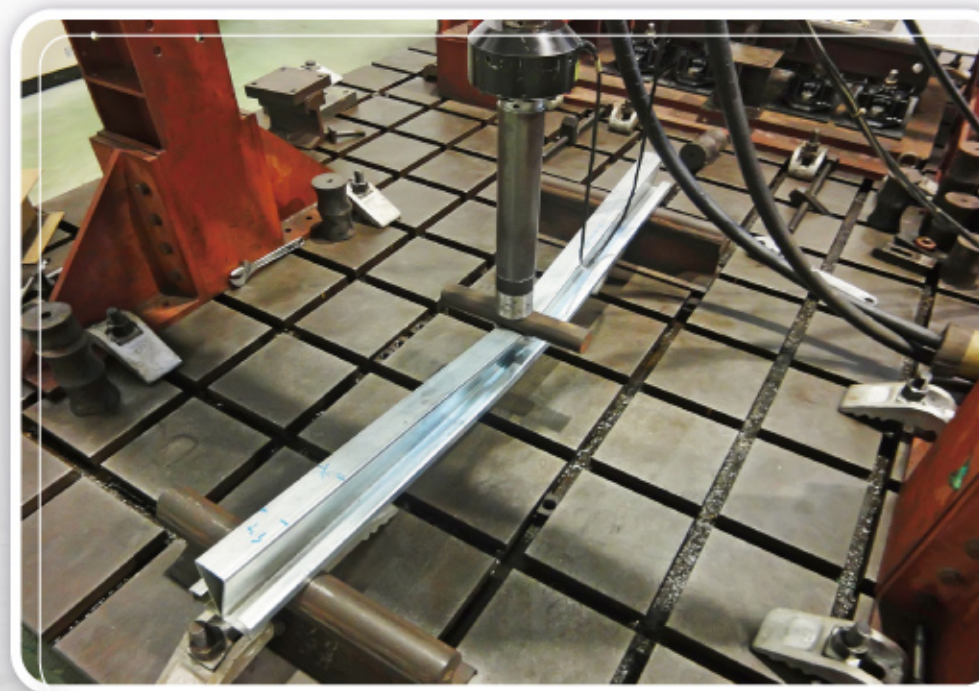
以金屬屋牆面為主軸，挑戰特殊構造，提供創新設計思維，開發新式樣產品，研究更有效率工法。

專注於品質

強化施工團隊專業，不削減工料，不減少工序，按圖施作，優良的溝通協調處理介面問題。

專注於誠信

不用不正當的手段誤導他人、不向客戶隱瞞重要資訊，履行企業責任，忠於職業操守。



SGS
破壞試驗



備料鋼捲





台灣專利證書



中國專利證書



A型鋼研究論文



屋面防火實驗報告



屋面風雨實驗報告



隔熱測試報告



牆面防火實驗報告



牆面風雨實驗報告



SGS測試報告

創新 Innovation

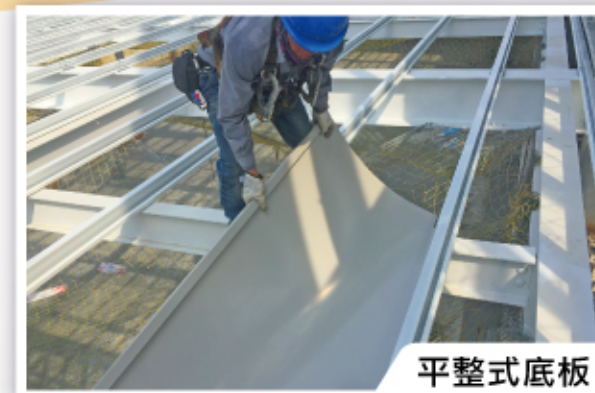
品質 Quality

誠信 Honest





浪型斷面底板

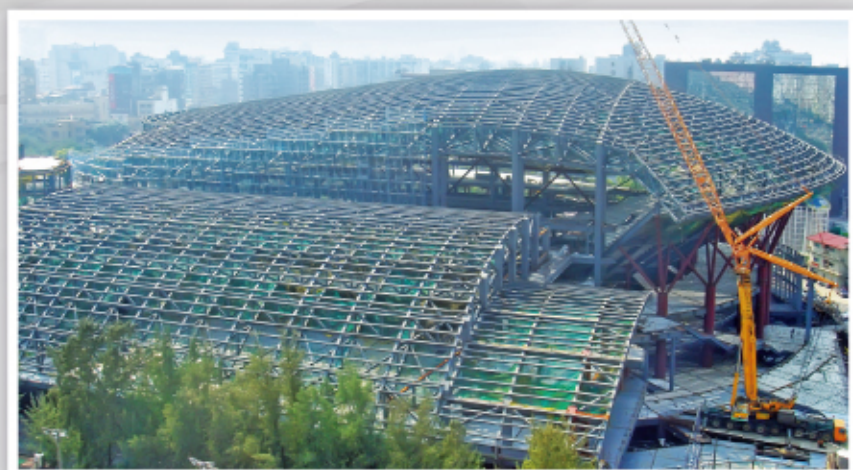


平整式底板

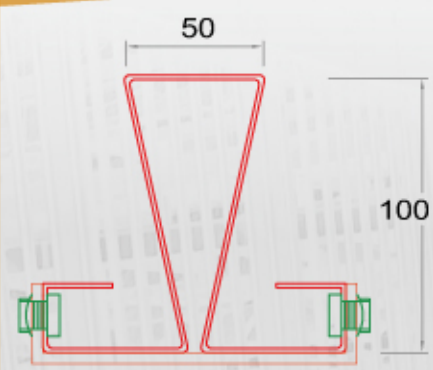
西元2006年，本公司與上游廠商協力執行台北小巨蛋屋頂安裝工程，由於屋頂分為7層且形狀特殊，動用大量人力物力，因此開始著墨於複層屋頂之設計。西元2011年，本公司參與桃園捷運工程屋頂系統討論，自此A型鋼的雛型逐漸清晰。有鑑於長期以來，傳統工程屋頂多仰賴C型鋼做為桁條使用，但功能上已略顯不足，為了精進工程品質，A型鋼於2013年問市。

A型鋼因其特殊斷面，可提供三層屋面鋪設，並且同時完成天花板，節省從內部搭設鷹架或高空作業車的成本與使用空間的占用，大大提升整體工程施作效率，近年來，A型鋼運用於彩鋼屋牆面工程案例遞增，舉凡國內知名食品工廠與紡織工廠等等，皆將其工法列入選擇並採納，實績案例不斷增加。

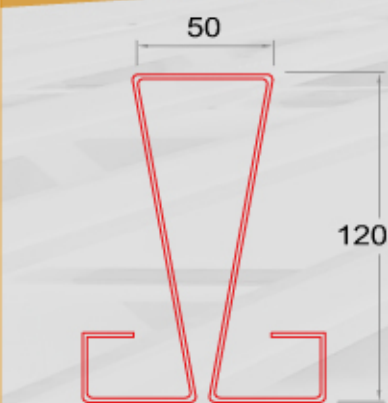
公司同時針對A型鋼防火、隔熱、節能等衍伸工法，進行相關研究，取得包含屋面防火時效30分鐘、牆面1小時認證，並與國立高雄科技大學合作取得隔熱性能測試數據，其結果優於綠建築標準，另外開發全屋頂自然通風工法，取代傳統排熱工法，致力於提升工程品質與效能。



A型鋼100型斷面圖

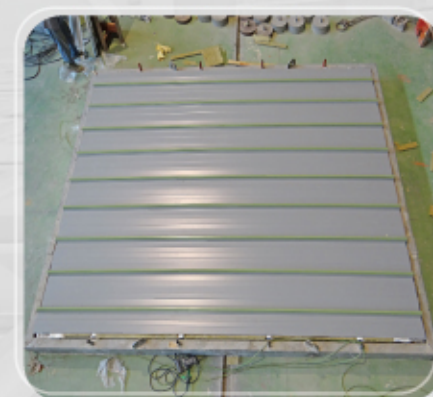
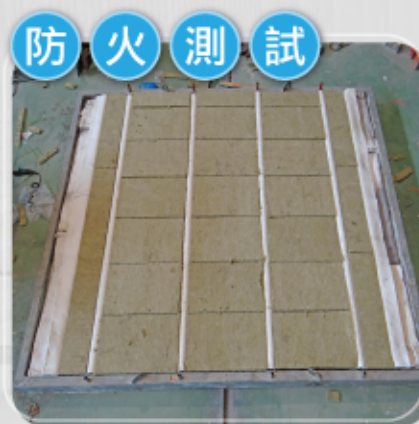


A型鋼120型斷面圖

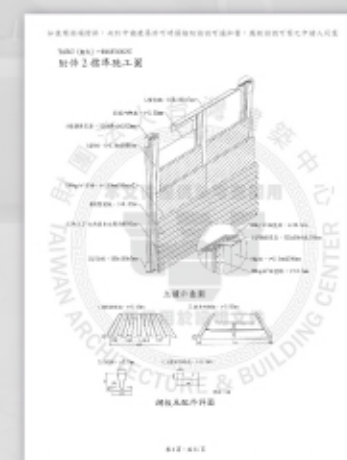


A 型鋼系統優點介紹

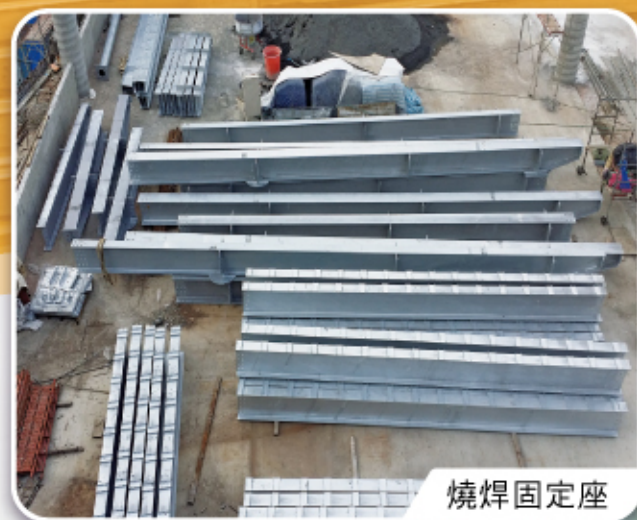
- ▶ 不須使用C型鋼
- ▶ 隔熱效果優越
- ▶ 內部平整美觀
- ▶ 不結巢與藏汙納垢
- ▶ 內部螺絲隱藏不外露
- ▶ 底板取代輕鋼架天花板
- ▶ 減少施作工序
- ▶ 節省複層屋頂所需材料
- ▶ 單側施作不須內外搭架



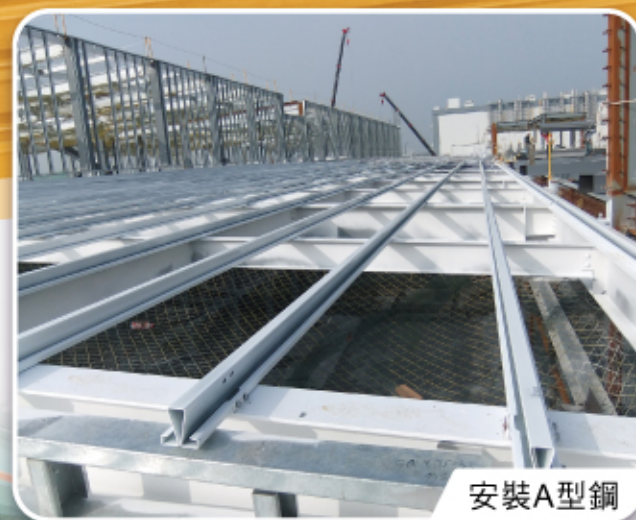
A型鋼屋面防火30分鐘



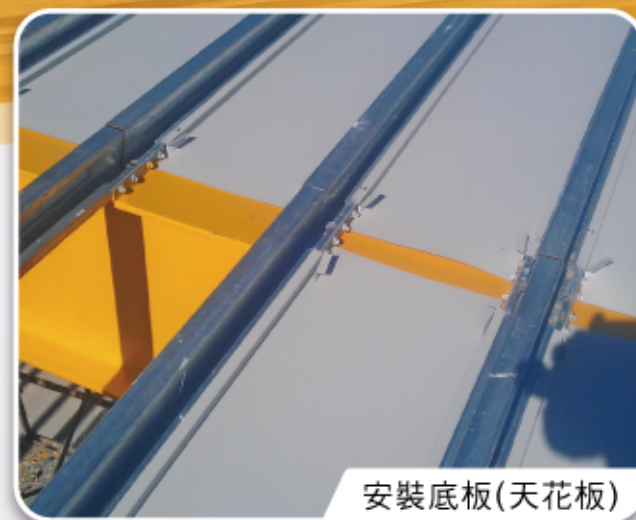
A型鋼牆面防火60分鐘



燒焊固定座



安裝A型鋼



安裝底板(天花板)



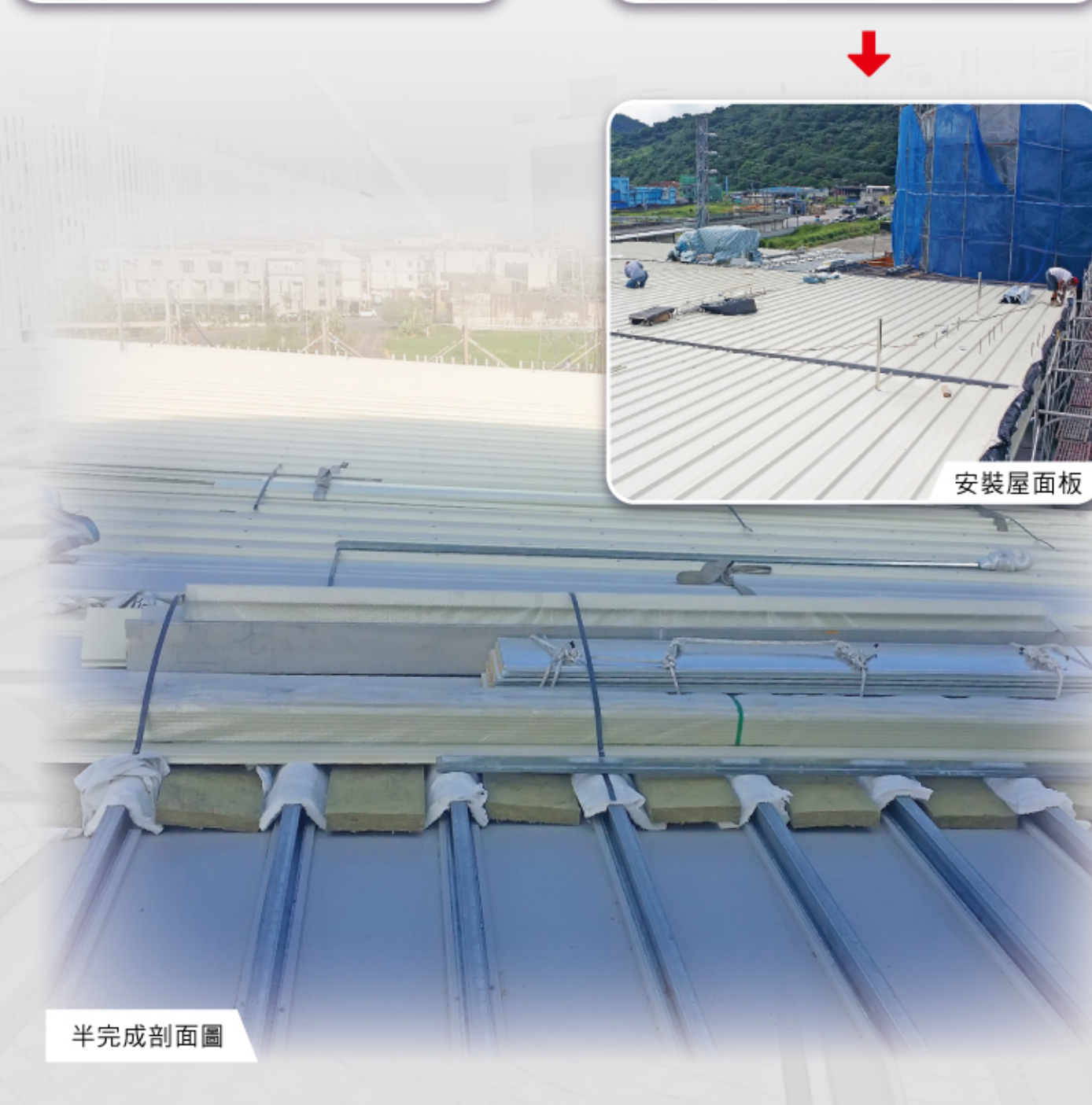
鋪棉



安裝屋面板



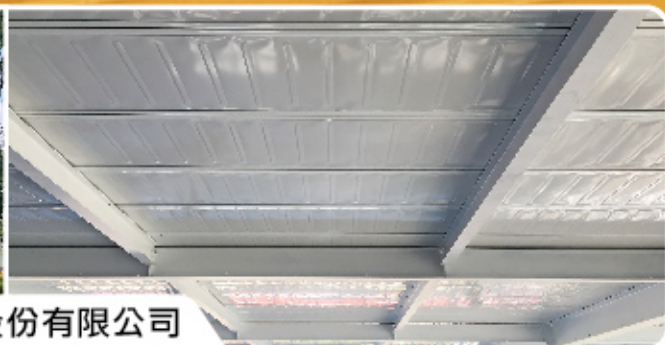
A型鋼成形



半完成剖面圖



衛普實業股份有限公司



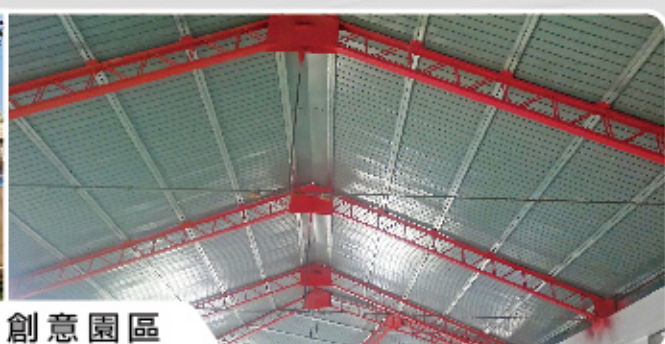
一米特創藝美食館



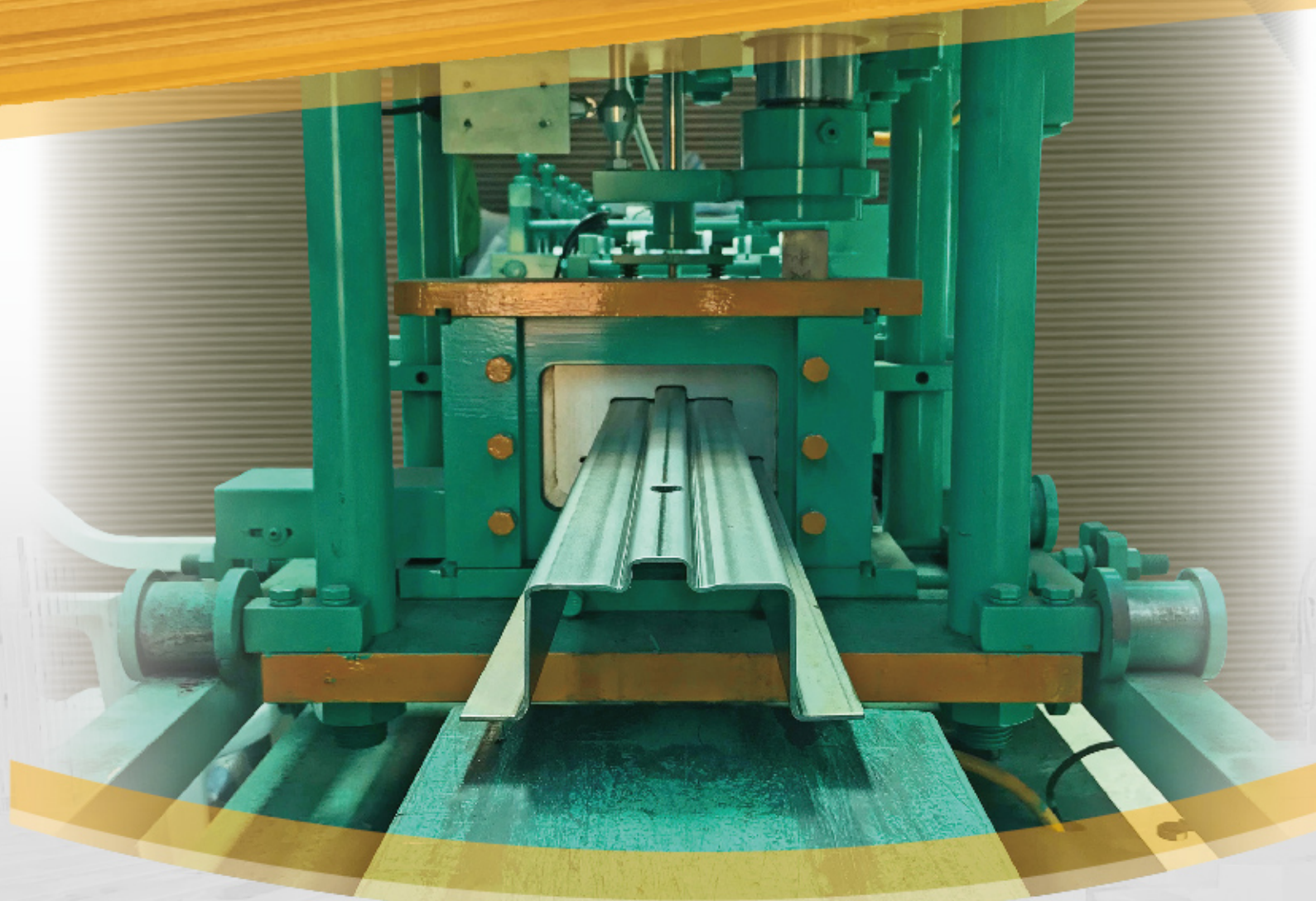
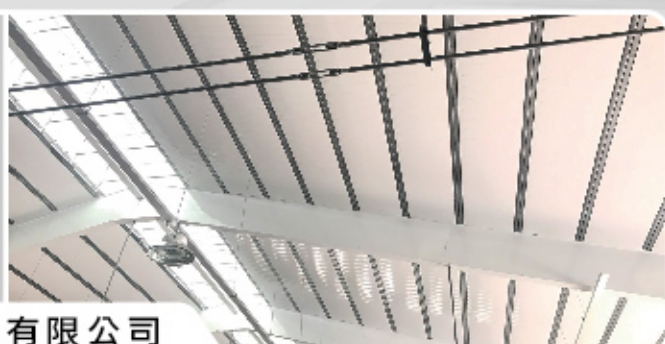
廣慶興實業股份有限公司



鹿滿文化創意園區



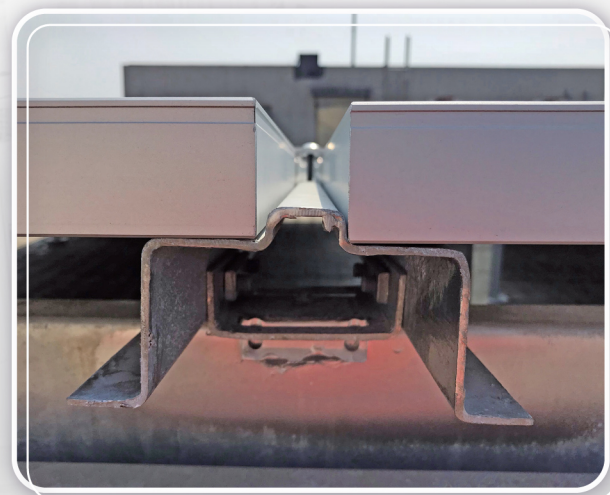
乖乖股份有限公司



INNOVATION × QUALITY × HONEST



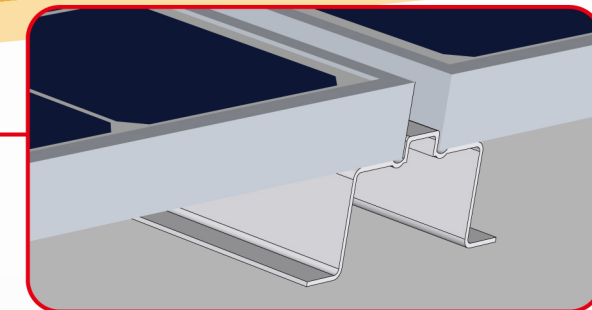
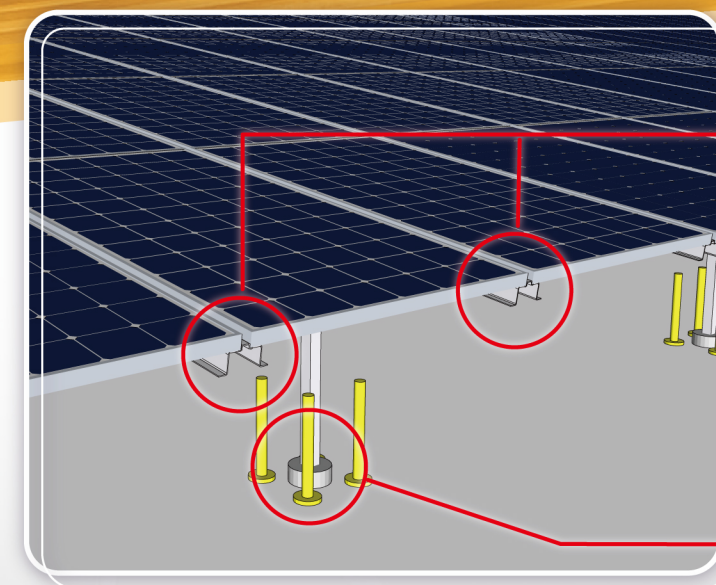
系統設計



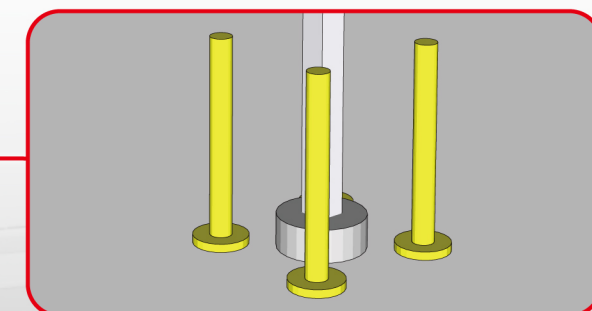
凸型鋼示意圖



- ▶ 客製化尺寸與孔位
- ▶ 可安裝太陽能板與玻璃等平板材料
- ▶ 同時鎖固上壓扣件與下鎖螺絲
- ▶ 具備凸型安裝定位構造
- ▶ 防止板材任意滑動
- ▶ 可搭配各式鋼材組合安裝
- ▶ 優良的抗彎矩能力
- ▶ 可完整握裹平板類材料

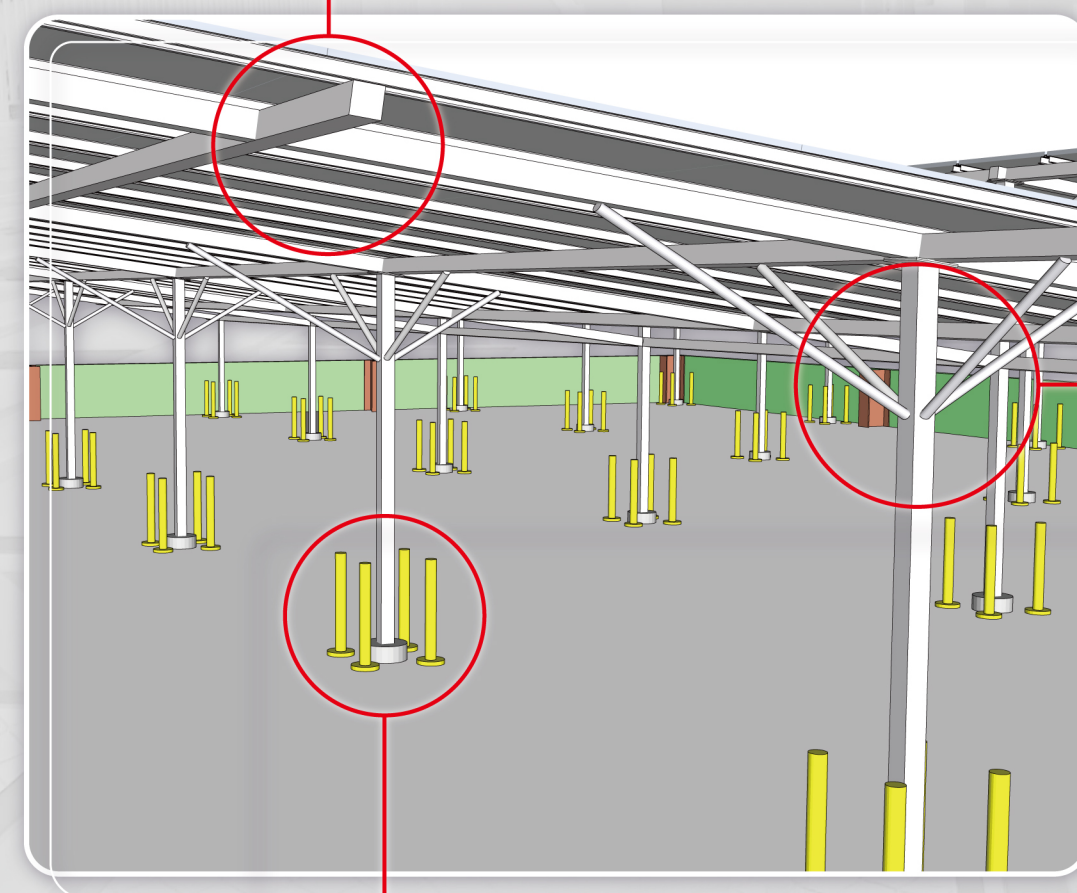


▲ 凸型鋼桁條



▲ 化學茅栓植筋，並以無收縮水泥包覆

樑體採用方管，可更換為A型鋼或其他鋼材，依需求設計



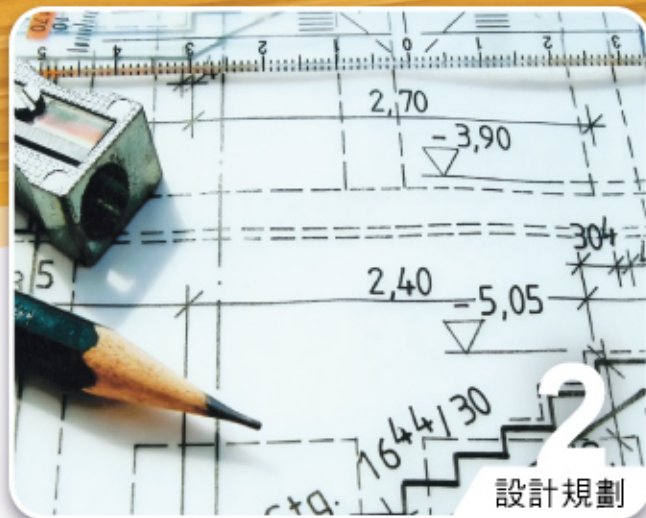
● 斜撐構件 (依實際需求)

方管立柱，依需求可更換為圓管抑或是H型鋼等鋼材

安裝流程



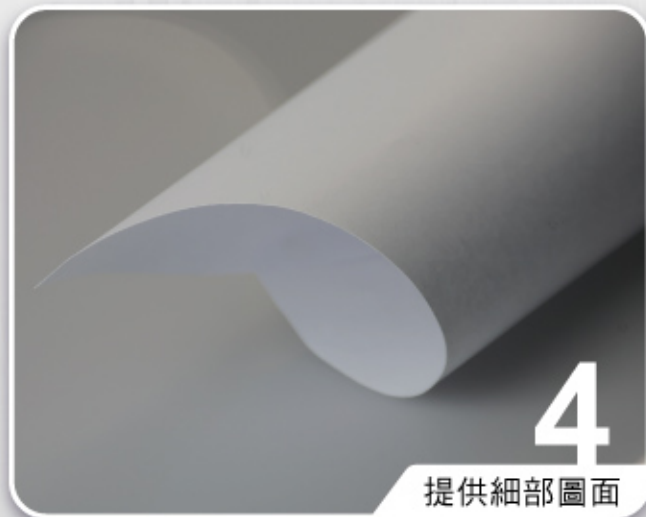
1
現場勘查



2
設計規劃



3
報價簽約



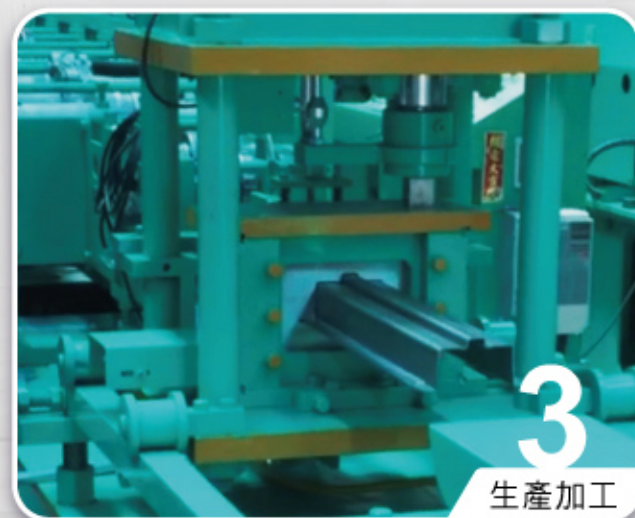
4
提供細部圖面



1
尺寸放樣



2
基礎植筋



3
生產加工



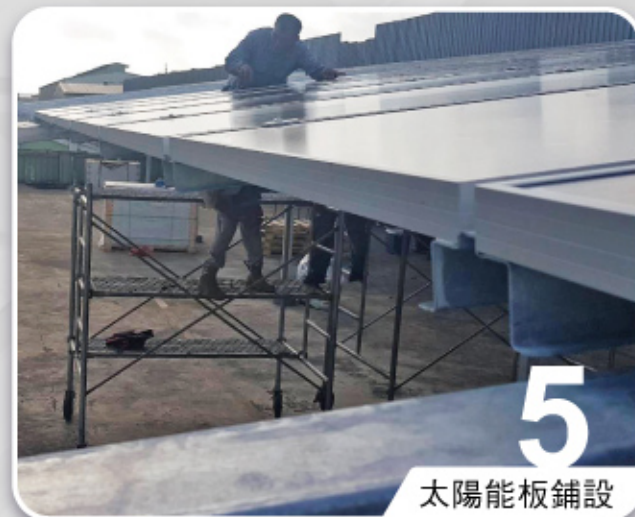
4
結構安裝



5
結構計算



6
施工排程



5
太陽能板鋪設



6
完工



桃園楊梅



台中梧棲



彰化永靖



高雄仁武



屏東東港



INNOVATION

酸性環境下 廠房屋牆面的最佳選擇 — 矽耐板

重工業區，沿海地區及具腐蝕物質廠區，易使廠房金屬屋牆面因腐蝕氧化而大幅縮短使用年限，對於長期暴露在惡劣環境下的金屬彩鋼，有更佳的替換選擇，除了大大增長使用壽命，更節省因更換屋頂及牆面所耗損的人力物力及產能。

矽耐板介紹

● 耐化學性優良

矽耐板可抵抗大部分有機溶劑、鹽類、酸類和鹼類之侵蝕，極適合使用於任何侵蝕力強烈之地區。

● 耐候性、抗老化性佳

矽耐板採用特殊配方，原料本身成分具有抗紫外線之吸收劑，消除紫外線對PVC之分解作用，而一般塑膠製品於高溫加工或太陽下長期使用，其中之一PVC成分極易脫除氯化氫，而矽耐板本身恰能吸收此新生狀態之氯化氫，具有安定作用，所以能保有抗老化效果。

● 隔熱效果佳

矽耐板之熱傳導係數低又因本身顏色明亮，具有反射陽光，不易吸熱作用，能使室內溫度相對降低3°C~5°C。

● 安全性高

具自熄性、不自燃、不助燃、電絕緣性高達1015Ω-CM，對人體健康有保障。

● 堅韌強固

耐衝擊、耐壓、耐震、耐彎曲，矽耐板耐衝擊試驗以1公斤茄型重錘從300cm之高處落下撞擊板面不產生破裂。
(CNS3144試驗標準為1kg茄型重錘從120cm之高度落下撞擊板面不產生破裂為合格)

● 外觀精緻

矽耐板材質細密平滑，顏色明亮易於配合建物外。

● 透光性

矽耐板具有1/100透光性，明亮而不熱，內層平滑光亮，反射力強能增加室內之亮度，可達節約能源之效果。

● 質料輕

比重為1.4~1.45遠較石棉瓦、鐵板輕，一張長寬相等的矽耐板僅及石棉瓦的1/8，故大大減輕了屋架的負荷。



金屬浪板

金屬彩鋼介紹

● 鋼板厚度：

- 一. 基材厚度
- 二. 鍍層區別以及含量
- 三. 總厚度

● 鋼板基材強度：

- 一. ASTM A792-83 GRADE80 之規定降伏強度80KSI (5600/cm²)
- 二. ASTM A792-83 GRADE50 之規定降伏強度50KSI (3600/cm²)
- 三. ASTM A792-83 GRADE40 之規定降伏強度40KSI (2800/cm²)

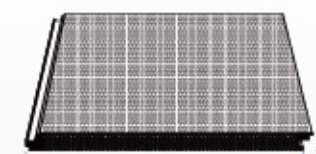
● 鍍層：

- 一. 鍍鋅合金 Z12 Z22 Z27 Z35
- 二. 鍍55%鋁鋅合金 AZ150 AZ200
- 三. 鍍鎂鋁鋅合金 K18 K22 K27

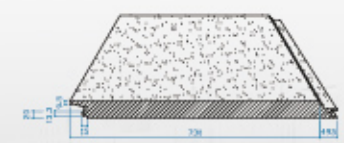
● 烤漆總類：

- 一. PE 一般聚酯樹脂………(一般暴露環境使用)
- 二. SMP 矽化聚酯樹脂………(輕工業區低汙染環境使用)
- 三. PVC 聚氯乙稀樹脂………(重工業區耐腐蝕環境使用)
- 四. PVDF 聚偏二氟乙稀樹脂………(重工業區耐腐蝕、耐氣候環境使用)

牆面隱藏式



800型 防火彩色複合鋼板



730型 PU彩色複合鋼板



圓浪型 牆面系統



牆面 SN-307

牆面螺栓式



三明治雙層鋼板



SN-700型雙層鋼板



770型磚型壁板



牆面 SN-950



牆面 255型企口板

屋面隱藏式



745型隱藏螺柱式



屋面 SN-980



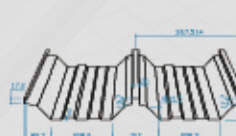
屋面SN-690



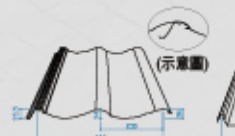
430型螺旋隱藏式鋼板



屋面 SN-400



460型隱藏式琉璃瓦



屋面 SN-430

屋面螺栓式



730型角浪清板



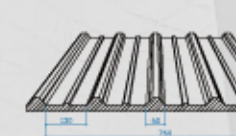
750型五溝清板



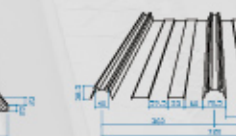
750型琉璃瓦鋼板



SN-700型雙層鋼板(可做隱藏式)



三明治雙層鋼板



720型 鍍鋅鋼板



▲ 工程名稱：高雄巨蛋
工程項目：外牆骨架 / 外牆金屬板



▲ 工程名稱：台北小巨蛋
工程項目：複層結構屋頂金屬板



▲ 工程名稱：一米特
工程項目：鋼骨結構 / 防火時效A型鋼屋頂金屬板系統 / 造型沖孔隔柵板



▲ 工程名稱：鹿滿文化園區
工程項目：防火時效A型鋼屋頂金屬板系統



▲ 工程名稱：自駕車試驗場
工程項目：鋁包板 / 防火時效屋頂金屬板 / 防火時效牆面金屬三明治板



▲ 工程名稱：龍泉科技有限公司
工程項目：鋼骨結構 / 屋頂金屬板 / 牆面金屬裝潢板



▲ 工程名稱：台鐵富岡機場
工程項目：複層結構外牆金屬板



▲ 工程名稱：高雄橋頭捷運站
工程項目：金屬空間桁架



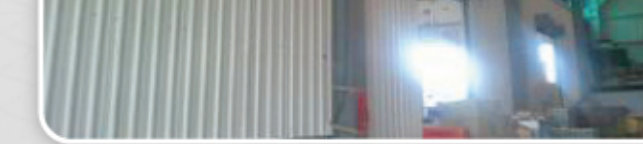
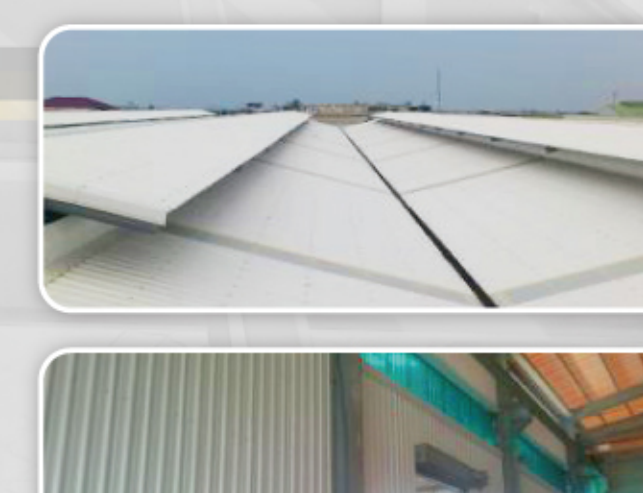
▲ 工程名稱：健身工廠同盟廠
工程項目：防火時效屋頂金屬板 / 防火時效外牆金屬板



▲ 工程名稱：衛普實業股份有限公司
工程項目：防火時效A型鋼屋頂金屬板系統 / 牆面金屬三明治板

抗酸蝕矽耐板工程

- ▶ 易宏熱浸鍍鋅工業股份有限公司
- ▶ 盛貽熱浸鍍鋅股份有限公司
- ▶ 亨欣工業股份有限公司
- ▶ 慶圖金屬開發股份有限公司
- ▶ 源騰企業有限公司
- ▶ 全鈦工業有限公司
- ▶ 慧鋼企業有限公司
- ▶ 金山田電熱有限公司
- ▶ 芳生螺絲股份有限公司
- ▶ 永康科技工業園區服務中心



A large white rectangular area with rounded corners and horizontal blue lines, resembling a memo or a writing template.



專注於創新
專注於品質
專注於誠信